



GUIDES

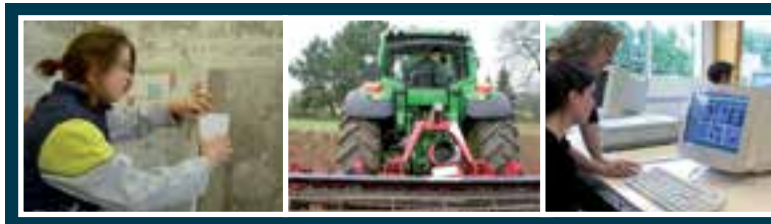
2014/
2015

onisep

TOUTE L'INFO SUR LES MÉTIERS ET LES FORMATIONS

UN CAP POUR UN MÉTIER

Académie de Rennes



www.onisep.fr/bretagne

ministère de l'Éducation nationale
de l'Enseignement supérieur et de la Recherche





Lycéens, apprentis,

la Région Bretagne participe à l'achat de
vosre 1^{er} équipement !

Rannvro Breizh a ro sikour deoc'h da brenañ ho tafar 1^{añ}

www.bretagne.fr/jeunes

Le portail jeunes de la Région Bretagne



TERRITOIRE • ÉCONOMIE • FORMATION • ÉDUCATION • TRANSPORT • ENVIRONNEMENT • CULTURE & SPORT • TOURISME & PATRIMOINE • EUROPE

Edito

**Le CAP,
un presque centenaire
toujours vert...**

Le CAP conduit à l'exercice d'un métier précis. Préparé en deux ans après une classe de troisième, il est le premier diplôme de la voie professionnelle et donne une qualification d'ouvrier ou d'employé qualifié.

Créé en 1919, rénové en 2001, le Certificat d'aptitude professionnelle reste un diplôme de référence dans de nombreux secteurs, bâtiment, alimentation, coiffure, services, arts appliqués...

Comment choisir un CAP ? Où le préparer ? Ce guide fait le tour des CAP en Bretagne. Il peut s'utiliser à la maison ou en classe, accompagné par un professeur ou un conseiller d'orientation psychologue. Il s'articule aussi avec les informations mises en ligne sur le site www.nadoz.org



Ministère de l'Éducation nationale,
de l'Enseignement supérieur
et de la Recherche

Office national d'information
sur les enseignements et les professions
12 mail Barthélemy Thimonnier, Lognes
77437 Marne-la-Vallée Cedex 2
Tél. : 01 64 80 35 00
Publication de l'Onisep

Délégation régionale de Rennes

1 Quai Dujardin - CS 11116
35011 Rennes Cedex
Tél : 02 99 25 18 00
Fax : 02 99 25 18 18
www.onisep.fr/bretagne
www.nadoz.org

Directeur de la publication : George Asseraf
Directeur délégué : Christophe Richard
Coordination : Marie-Armelle Kerbiriou
Rédaction : Philippe Maza
Maquette et mise en page : Odile Besnard
Documentation : Romy Guéguen, Véronique Pavageau
Diffusion : Agnès Danset, Ghislaine Boucher
Iconographie : Onisep Rennes, sauf mention contraire
Dessins : Fabrice Peigné

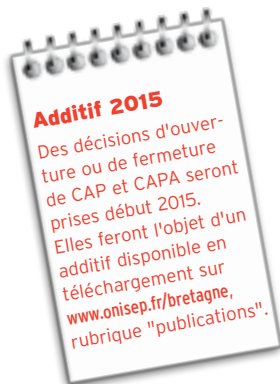
Le kiosque : LEGT/LP

ISSN : en cours
Impression : Imprimerie Hauts de Vilaine -
Châteaubourg (35)
Tirage : 2500 exemplaires
Dépôt légal : Octobre 2014
Copyright : Octobre 2014

Imprimé sur papier 100 % recyclé.

Reproduction, même partielle, interdite sans
accord préalable de l'ONISEP Bretagne.

Guide distribué gratuitement à chaque élève
de 3^e segpa de l'Académie de Rennes.



Sommaire

2 Choisir le CAP...

- Choisir un CAP par secteur d'activité 3
- Choisir un CAP selon ses intérêts 4

6 Se former pour un métier...

- Le CAP en Centre de formation d'apprentis (CFA) 6
- Le CAP en Lycée professionnel (LP) 7

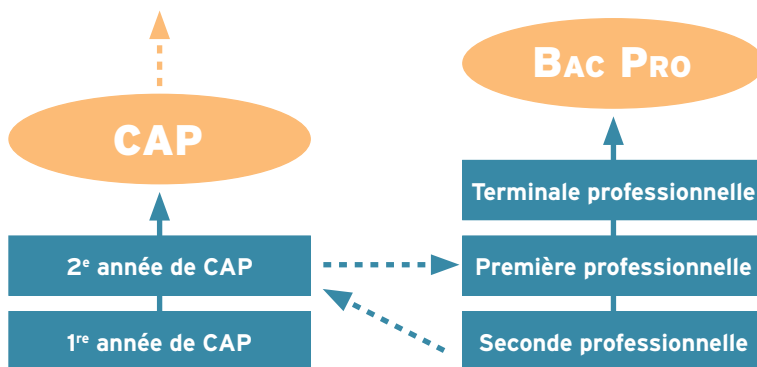
8 S'informer...

- Les CIO, le CDI/BDI, les portes ouvertes,
les Maisons départementales des personnes handicapées ... 8/9
- www.nadoz.org, les CAP en vidéos, les métiers en images 9

10 Les CAP en Bretagne

- Les CAP en Bretagne, par secteur d'activité 10
- Les unités localisées d'inclusion scolaire (ULIS) 17

MC - FCIL - BP - BMA - BTM



LA VOIE PROFESSIONNELLE APRÈS LA 3^E

LEXIQUE :

Bac pro : Baccalauréat professionnel
BP : Brevet professionnel
BMA : Brevet des métiers d'art
BTM : Brevet technique des métiers

CAP : Certificat d'aptitude professionnelle
FCIL : Formation complémentaire d'initiative locale
MC : Mention complémentaire

Choisir le CAP...

Préparer un CAP, c'est choisir d'apprendre un métier précis pour entrer rapidement dans la vie professionnelle.

200 SPÉCIALITÉS...

Exercer un métier demande d'apprendre des techniques, des savoir-faire particuliers. Le Certificat d'aptitude professionnelle (CAP) apporte les compétences nécessaires pour s'insérer dans la vie professionnelle, pour trouver un emploi.

Le CAP prépare à une activité bien déterminée, à un métier précis : menuisier/ère, cuisinier/ère, ouvrier/ère agricole, couvreur/euse, employé-e de commerce... Le choix est large : il existe plus de 200 spécialités de CAP ou CAPA (agricole), dans l'industrie, l'agriculture, le commerce ou les services.

Le CAP donne une qualification d'ouvrier/ère ou d'employé-e qualifié-e. Les diplômé-e-s assurent un travail d'exécution pour commencer, en suivant les consignes qu'on leur donne. Ils ou elles prendront davantage d'autonomie dans leur emploi au fil du temps.

ET APRÈS...

Après le CAP, la majorité des diplômé-e-s va chercher directement un emploi. Celles et ceux qui sont intéressés par les études peuvent continuer à se former.

Ils ou elles peuvent compléter leurs connaissances en préparant une Mention complémentaire (MC) ou une Formation complémentaire d'initiative locale (FCIL), voire un deuxième CAP, en une année : une MC Pâtisserie boulangère par exemple après un CAP Boulanger, ou un CAP Peinture en carrosserie après un CAP Réparation des carrosseries.

On peut aussi **acquérir des compétences et savoir-faire de niveau supérieur** dans un Brevet professionnel (BP). Les plus motivé-e-s, qui ont eu de bons résultats scolaires, peuvent envisager de préparer un Bac professionnel en deux années, dans la même spécialité.



CHOISIR UN CAP...

On peut choisir un CAP en fonction de ses intérêts : s'occuper d'animaux, avoir des contacts, réparer, bricoler, construire, travailler à l'extérieur, seul ou en équipe...

On peut aussi choisir un CAP en fonction du secteur d'activité ou de l'environnement dans lequel on souhaite travailler : le bâtiment, le bois, l'hôtellerie, la mer, le transport, la santé ou le social...

Chaque CAP demande des goûts, des intérêts particuliers. Les métiers s'exercent de différentes façons, seul ou en équipe, à l'extérieur ou à l'intérieur, debout ou assis derrière un bureau... Certains demandent de fréquents déplacements, d'autres exigent de travailler de nuit...

✓ **Il faut vous informer à fond avant de choisir.**
Vous trouverez à partir de la page 10 tous les CAP préparés en Bretagne avec un court descriptif pour chacun d'entre eux.

✓ **Rendez-vous pages 8 et 9 pour savoir où et comment trouver davantage d'infos...**

ET MOI ? ...

Pour vous aider à choisir, vous pouvez entourer dans la liste ci-contre le chiffre qui vous correspond le plus.

- 1 J'aime beaucoup
- 2 J'aime moyennement
- 3 J'aime assez peu
- 4 Je n'aime pas du tout

CAP et Bac pro...

CAP et Bac professionnel sont les deux diplômes de la voie professionnelle accessibles après une classe de 3^e. Le CAP se prépare en deux ans et donne une qualification de niveau 5, d'employé ou ouvrier qualifié. Le bac pro est un diplôme de niveau 4 qui permet lui-aussi une entrée immédiate dans la vie active. Il forme des ouvriers, des agents techniques et des employés hautement qualifiés, avec davantage de connaissances théoriques qu'au niveau 5, et plus d'autonomie. Le bac pro permet aussi, avec un bon niveau, de continuer ses études, en particulier en BTS (Brevet de technicien supérieur).

2

UN CAP POUR UN MÉTIER | 2014-2015



CHOISIR UN CAP PAR SECTEUR D'ACTIVITÉ

On peut choisir un CAP en fonction du secteur d'activité ou de l'environnement dans lequel on souhaite travailler : le bâtiment, le bois, l'hôtellerie, la mer, l'automobile, la santé, le commerce...

►► Tous les CAP préparés en Bretagne sont rangés, ci-dessous, par secteur d'activité.

AGRICULTURE ELEVAGE AMÉNAGEMENT

1 2 3 4

Travailler la terre, s'occuper d'animaux, faire des semis, élever des coquillages, greffer des plants, planter et faire pousser, récolter fleurs, légumes, faucher, tailler les arbres, aménager un sentier ou un espace vert...

- CAP maritime Conchyliculture
- CAPA Entretien de l'espace rural
- CAPA Maréchalier
- CAPA Production agricole, utilisation des matériels spécialité productions animales
- CAPA Production agricole, utilisation des matériels spécialité productions végétales
- CAPA Productions horticoles spécialité pépinières
- CAPA Productions horticoles spécialité productions florales et légumières
- CAPA Travaux paysagers
- CTM Toiletteur canin et félin

ALIMENTATION HÔTELLERIE RESTAURATION

1 2 3 4

Cuisiner dans un restaurant ou une collectivité, fabriquer des pains, des pâtisseries, des glaces ou des galettes, découper et préparer la viande, élaborer un sandwich, préparer une boisson, accueillir, conseiller et servir les clients, assurer l'entretien des chambres dans un hôtel...

- CAP Agent polyvalent de restauration
- CAP Assistant technique en milieu familial et collectif
- CAP Boucher
- CAP Boulanger
- CAP Charcutier-traiteur
- CAP Cuisine
- CAP Pâtissier
- CAP Restaurant
- CAP Services en brasserie-café
- CAP Services hôteliers
- CAPA Industrie agroalimentaire spécialité ouvrier polyvalent du travail industriel des viandes
- CTM Crêpier



AUTOMOBILE ENGINS

1 2 3 4

Entretenir et réparer une tondeuse, un tracteur, une automobile, une moto, un bateau, un bus ou un camion, mesurer, contrôler... Démonteur, réparer ou installer les éléments de la structure et des systèmes mécaniques d'avions, remettre en forme des éléments de carrosserie...

- CAP Aéronautique option structure
- CAP Maintenance des matériels option matériels de parcs et jardins
- CAP Maintenance des matériels option matériels de travaux publics et de manutention
- CAP Maintenance des matériels option tracteurs et matériels agricoles
- CAP Maintenance des véhicules option motos/motocycles
- CAP Maintenance des véhicules option véhicules de transport routier
- CAP Maintenance des véhicules option voitures particulières
- CAP Peinture en carrosserie
- CAP Réparation des carrosseries
- CAP Réparation entretien des embarcations de plaisance

BÂTIMENT TRAVAUX PUBLICS

1 2 3 4

Creuser des fondations, construire des routes, des ponts, poser des coffrages, monter des murs ou la toiture d'un bâtiment, tailler des pierres pour la décoration, poser un carrelage ou un revêtement de sol, peindre un mur, installer un chauffage, des canalisations...

- CAP Carreleur-mosaïste
- CAP Conducteur d'engins : travaux publics et carrières
- CAP Constructeur de routes
- CAP Constructeur en béton armé du bâtiment
- CAP Constructeur en canalisations des travaux publics
- CAP Constructeur en ouvrages d'art
- CAP Couvreur
- CAP Installateur sanitaire
- CAP Maçon
- CAP Maintenance de bâtiments de collectivités
- CAP Marbrier du bâtiment et de la décoration
- CAP Menuisier aluminium-verre
- CAP Peintre-applicateur de revêtements
- CAP Plâtrier-plaquiste
- CAP Staffeur-ornemaniste
- CAP Tailleur de pierre

Vous trouverez page 10 les lieux de préparation des CAP en Bretagne ainsi qu'un court descriptif de chaque CAP.

ET MOI ? ...

MES DEUX SECTEURS PRÉFÉRÉS :

-

LES DEUX SECTEURS QUI ME PLAISENT LE MOINS :

-

BOIS AMEUBLEMENT

1 2 3 4

A partir d'un dossier technique, découper des planches, raboter, poncer, assembler, fabriquer des meubles, des portes, des fenêtres, des parquets et les installer, poser des panneaux de bois, réaliser une charpente...

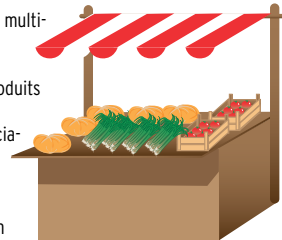
- CAP Charpentier bois
- CAP Constructeur bois
- CAP Ebéniste
- CAP Menuisier fabricant de menuiserie, mobilier et agencement
- CAP Menuisier installateur

COMMERCE VENTE

1 2 3 4

Approvisionner et agencer les rayons, accueillir et informer le client, réceptionner la marchandise, présenter les produits, préparer des bons de commande, gérer les stocks, tenir la caisse...

- CAP Employé de commerce multi-spécialités
- CAP Employé de vente spécialisé option A produits alimentaires
- CAP Employé de vente spécialisé option B produits d'équipement courant
- CAP Fleuriste
- CAP Vendeur-magasinier en pièces de rechange et équipements automobiles



ELECTRICITÉ ELECTRONIQUE ENERGIE

1 2 3 4

Installer, raccorder, mettre en service et dépanner des équipements électriques, interphones, prises, alarmes, interrupteurs, radiateurs, systèmes de climatisation ou de ventilation...

- CAP Installateur thermique
- CAP Préparation et réalisation d'ouvrages électriques

HYGIÈNE SÉCURITÉ

1 2 3 4

Collecter, trier et traiter les différents types de déchets, nettoyer ou remettre en état des locaux industriels, des bureaux, magasins, hôpitaux, surveiller un site, prévenir les risques, vols, incendies, ...

- CAP Agent de propreté et d'hygiène
- CAP Agent de sécurité
- CAP Gestion des déchets et propreté urbaine



INDUSTRIES GRAPHIQUES

1 2 3 4

Réaliser des panneaux de signalisation ou de stands d'exposition, des affiches, des enseignes, exécuter des travaux d'impression sur différents supports, régler et conduire les machines, contrôler la qualité des produits...

- CAP Sérigraphie industrielle
- CAP Signalétique, enseigne et décor

MATÉRIAUX : MÉTAUX, PLASTIQUES

1 2 3 4

Découper et mettre en forme une feuille de métal en suivant un plan pour fabriquer la coque d'un navire ou le mât d'une éolienne, souder ou poser des rivets, réparer une carrosserie, construire une rampe ou un garde-fou, ferrer un cheval...

- CAP Aéronautique option structure
- CAP Construction des carrosseries
- CAP Peinture en carrosserie
- CAP Réalisation en chaudronnerie industrielle
- CAP Réparation des carrosseries
- CAP Serrurier métallier
- CAPA Maréchalerie



PRODUCTIQUE MÉCANIQUE

1 2 3 4

Préparer la mise en route de la fabrication industrielle d'un produit, régler, surveiller et contrôler un ensemble de machines automatisées... Démontar, réparer et remonter les mécanismes de montres, pendules et autres appareils de mesure du temps...

- CAP Conducteur d'installations de production
- CAP Horlogerie

SOINS SERVICES

1 2 3 4

Préparer et servir les repas, accueillir et aider les personnes, entretenir les locaux, le linge, participer aux animations, dans un collège, une maison de retraite, une crèche, un centre de loisirs, un hôpital, ou à domicile... Dans un salon de coiffure ou d'esthétique, assurer les soins du visage et du corps, couper et mettre en forme les cheveux, accueillir et conseiller les clients...

- CAP Assistant technique en milieu familial et collectif
- CAP Coiffure
- CAP Esthétique, cosmétique, parfumerie
- CAP Petite enfance
- CAPA Services en milieu rural
- CTM Toilettier canin et félin

TEXTILE HABILLEMENT

1 2 3 4

Fabriquer des vêtements, des rideaux, des tentures, couper, assembler, monter, faire les finitions... Accueillir les clients du pressing, choisir, programmer et contrôler les opérations de nettoyage, assurer les travaux de finition, le repassage mécanique ou manuel...

- CAP Métier du pressing
- CAP Métiers de la mode - vêtement flou

TRANSPORT LOGISTIQUE

1 2 3 4

Conduire un camion, établir un itinéraire, charger et décharger le véhicule, réceptionner les marchandises, les stocker manuellement ou à l'aide d'engins, préparer et envoyer les commandes... Participer aux activités de l'équipage d'un navire de pêche ou de commerce...

- CAP Agent d'entrepôt et de messagerie
- CAP Conducteur routier marchandises
- CAP maritime Matelot
- CAP Conducteur d'engins, travaux publics et carrières
- CAP Conducteur routier marchandises



Vous trouverez page 10 les lieux de préparation des CAP en Bretagne ainsi qu'un court descriptif de chaque CAP.

CHOISIR UN CAP SELON SES INTÉRÊTS

On peut choisir un CAP en fonction de ses intérêts : s'occuper d'animaux, avoir des contacts avec des gens, réparer, bricoler, construire, travailler à l'extérieur, seul ou en équipe...

►► Tous les CAP préparés en Bretagne sont rangés, ci-dessous, par type d'intérêt.

J'AIME LA NATURE

1 2 3 4

- CAP maritime Conchyliculture
- CAP maritime Matelot
- CAPA Entretien de l'espace rural
- CAPA Production agricole, utilisation des matériels spécialité productions animales
- CAPA Production agricole, utilisation des matériels spécialité productions végétales
- CAPA Productions horticoles spécialité pépinières
- CAPA Productions horticoles spécialité productions florales et légumières
- CAPA Travaux paysagers

JE VEUX M'OCCUPER D'ANIMAUX

1 2 3 4

- CAPA Maréchalerie
- CAPA Production agricole, utilisation des matériels spécialité productions animales
- CTM Toilettier canin et félin

JE SERAI UN OU UNE "PRO" DE LA CONDUITE

1 2 3

4

- CAP Conducteur d'engins travaux publics et carrières
- CAP Conducteur routier marchandises

ET MOI ? ...

Pour vous aider à choisir, vous pouvez entourer dans la liste ci-dessous le chiffre qui vous correspond le plus.

- 1 J'aime beaucoup 2 J'aime moyennement
3 J'aime assez peu 4 Je n'aime pas du tout



J'AIME BOUGER 1 2 3 4

- CAP Agent d'entreposage et de messagerie
- CAP Conducteur routier marchandises
- CAP maritime Matelot

J'AIME LES SENSATIONS FORTES 1 2 3 4

- CAP Agent de sécurité

J'AI LA BOSSE DU COMMERCE 1 2 3 4

- CAP Employé de commerce multi-spécialités
- CAP Employé de vente spécialisé option A produits alimentaires
- CAP Employé de vente spécialisé option B produits d'équipement courant
- CAP Fleuriste
- CAP Vendeur-magasinier en pièces de rechange et équipements automobiles

J'AIME LES CONTACTS 1 2 3 4

- CAP Agent polyvalent de restauration
- CAP Assistant technique en milieux familial et collectif
- CAP Coiffure
- CAP Employé de commerce multi-spécialités
- CAP Employé de vente spécialisé option A produits alimentaires
- CAP Employé de vente spécialisé option B produits d'équipement courant
- CAP Esthétique, cosmétique, parfumerie
- CAP Fleuriste
- CAP Métiers du pressing
- CAP Petite enfance
- CAP Restaurant
- CAP Services en brasserie-café
- CAP Services hôteliers
- CAP Vendeur-magasinier en pièces de rechange et équipements automobiles
- CAPA Services en milieu rural
- CTM Crèpier

J'AIME CONSTRUIRE 1 2 3 4

- CAP Charpentier bois
- CAP Constructeur bois
- CAP Constructeur de routes
- CAP Constructeur en béton armé du bâtiment
- CAP Constructeur en canalisations des travaux publics
- CAP Constructeur en ouvrages d'art
- CAP Couvreur
- CAP Installateur sanitaire
- CAP Installateur thermique
- CAP Maçon
- CAP Marbrier du bâtiment et de la décoration
- CAP Menuisier aluminium-verre
- CAP Menuisier fabricant de menuiserie, mobilier et agencement
- CAP Menuisier installateur
- CAP Plâtrier-plaquiste
- CAP Staffeur-ornemaniste
- CAP Tailleur de pierre

RÉPARER, BRICOLER, J'ADORE ÇA 1 2 3 4

- CAP Aéronautique option structure
- CAP Agent de propreté et d'hygiène
- CAP Conducteur d'installations de production
- CAP Construction des carrosseries
- CAP Horlogerie
- CAP Installateur sanitaire
- CAP Installateur thermique
- CAP Maintenance de bâtiments de collectivités
- CAP Maintenance des matériels option matériels de parcs et jardins
- CAP Maintenance des matériels option matériels de travaux publics et de manutention
- CAP Maintenance des matériels option tracteurs et matériels agricoles
- CAP Maintenance des véhicules option motocycles
- CAP Maintenance des véhicules option véhicules de transport routier
- CAP Maintenance des véhicules option voitures particulières
- CAP Peinture en carrosserie
- CAP Préparation et réalisation d'ouvrages électriques
- CAP Réalisation en chaudronnerie industrielle
- CAP Réparation des carrosseries
- CAP Réparation entretien des embarcations de plaisance
- CAP Serrurier métallier

JE SUIS DOUÉ-E DE MES MAINS 1 2 3 4

- CAP Carreleur-mosaïste
- CAP Charpentier bois
- CAP Coiffure
- CAP Constructeur bois
- CAP Construction des carrosseries
- CAP Ebéniste
- CAP Esthétique, cosmétique, parfumerie
- CAP Horlogerie
- CAP Marbrier du bâtiment et de la décoration
- CAP Menuisier fabricant de menuiserie, mobilier et agencement
- CAP Menuisier installateur
- CAP Métiers de la mode - vêtement flou
- CAP Peintre-applicateur de revêtements
- CAP Peinture en carrosserie
- CAP Plâtrier-plaquiste
- CAP Préparation et réalisation d'ouvrages électriques
- CAP Réalisation en chaudronnerie industrielle
- CAP Réparation des carrosseries
- CAP Serrurier métallier
- CAP Signalétique, enseigne et décor
- CAP Staffeur-ornemaniste
- CAP Tailleur de pierre

Vous trouverez page 10 les lieux de préparation des CAP en Bretagne ainsi qu'un court descriptif de chaque CAP.

ET MOI ? ...

LES DEUX INTÉRÊTS QUI ME CORRESPONDENT LE PLUS :

-
-

LES DEUX INTÉRÊTS QUI ME CORRESPONDENT LE MOINS :

-
-



J'AIME METTRE LA MAIN À LA PÂTE 1 2 3 4

- CAP Agent polyvalent de restauration
- CAP Boucher
- CAP Boulanger
- CAP Charcutier-traiteur
- CAP Cuisine
- CAP Pâtissier
- CAPA Industrie agroalimentaire spécialité ouvrier polyvalent du travail industriel des viandes
- CTM Crèpier

LES IMAGES ME CAPTIVENT 1 2 3 4

- CAP Sérigraphie industrielle
- CAP Signalétique, enseigne et décor

JE VEUX ÊTRE UTILE AUX AUTRES 1 2 3 4

- CAP Agent de propreté et d'hygiène
- CAP Agent de sécurité
- CAP Assistant technique en milieu familial et collectif
- CAP Coiffure
- CAP Esthétique, cosmétique, parfumerie
- CAP Gestion des déchets et propreté urbaine
- CAP Métiers du pressing
- CAP Petite enfance
- CAPA Services en milieu rural

JE SUIS À L'AISE AVEC LES ENFANTS 1 2 3 4

- CAP Assistant technique en milieu familial et collectif
- CAP Petite enfance
- CAPA Services en milieu rural



Se former pour un métier...

En CAP, la formation se partage entre les enseignements technologiques et professionnels, les enseignements généraux et les périodes de formation en entreprise.

On peut préparer le CAP à temps plein dans un lycée professionnel (LP). On peut aussi choisir la voie de l'apprentissage, en préparant le CAP en alternance entre une entreprise et un centre de formation d'apprentis (CFA).

ALTERNANCE. LE CAP EN CENTRE DE FORMATION D'APPRENTIS (CFA)

L'apprentissage permet d'apprendre un métier en **alternance** entre une entreprise et un centre de formation d'apprentis (CFA).

Il faut d'abord trouver un employeur, le maître d'apprentissage, avec lequel on signe un véritable **contrat de travail**, le contrat d'apprentissage.

L'apprenti est un salarié en formation. Il perçoit un salaire, fixé en pourcentage du SMIC, qui varie en fonction de son âge et de la durée de la formation. Le contrat d'apprentissage peut être signé à partir de 16 ans ou 15 ans en sortant d'une classe de 3^e, et jusqu'à 25 ans.

La durée de formation s'étale sur 2 années en général. Le rythme de l'alternance varie selon les CAP : **1 semaine au**

CFA et 2 semaines en entreprise le plus souvent.

Au CFA, l'apprenti suit un enseignement général : français, maths-sciences, vie sociale et professionnelle...

Il reçoit aussi une formation technologique et professionnelle, théorique et pratique, en atelier. En entreprise, le maître d'apprentissage lui enseigne les techniques et les savoir-faire professionnels du métier.

L'apprentissage est un type de formation qui exige un rythme de travail soutenu, et qui demande une forte **motivation** et une certaine autonomie.

« C'est sûr, être apprentie demande un peu plus de travail personnel parce qu'on n'est pas toujours à l'école, mais c'est très enrichissant... »

Laëticia, en CFA

« En technologie alimentaire, on apprend pourquoi le sucre caramélise, d'où vient la farine... En sciences appliquées, on étudie le matériel, les normes de sécurité, l'hygiène, et aussi un peu d'économie, de droit du travail... »

Nicolas, formateur en CAP Pâtissier au CFA de la Chambre de métiers des Côtes d'Armor

Rémunération mensuelle des apprentis en 2014

Age	Année d'exécution du contrat		
	1 ^{re} année	2 ^e année	3 ^e année
Moins de 18 ans	25 % du SMIC - 361,35 €	37 % du SMIC - 534,79 €	53 % du SMIC - 766,05 €
De 18 à 20 ans	41 % du SMIC - 592,61 €	49 % du SMIC - 708,24 €	65 % du SMIC - 939,50 €
21 ans et plus	53 % du SMIC* - 766,05 €	61 % du SMIC* - 881,68 €	78 % du SMIC* - 1127,40 €

(*) ou du salaire minimum conventionnel correspondant à l'emploi s'il est plus favorable.

SMIC : salaire minimum interprofessionnel de croissance. Au 1.01.2014, le SMIC était à 9,53 €/heure (brut), soit un salaire mensuel brut de 1445,38 €.

Pour les apprentis, le salaire brut est égal au salaire net (aucune cotisation salariale n'est enlevée du salaire brut, qui est aussi exonéré de la CSG). En revanche, des retenues pour avantages en nature peuvent être effectuées (nourriture, hébergement ...)

TEMPS PLEIN. LE CAP EN LYCÉE PROFESSIONNEL (LP)

Le CAP se prépare à temps plein en établissement scolaire, soit dans un LP (lycée professionnel), soit dans un EREA (établissement régional d'enseignement adapté). L'élève conserve un statut scolaire. La formation s'étale sur deux années, avec des périodes de stage en entreprise.

Les enseignements généraux (français, histoire-géographie, maths-sciences...) représentent près de 40 % du temps de formation ; les enseignements professionnels, près de 60 %, sous forme de cours et de travaux pratiques. 12 à 16 semaines de stages permettent de découvrir en direct les réalités du travail en entreprise.

Certains CAP sont très demandés ; il n'est pas facile d'y entrer car le nombre de candidats est très supérieur au nombre de places. Ces CAP sont signalés par le picto ⚠ dans les listes des pages 10 et suivantes.

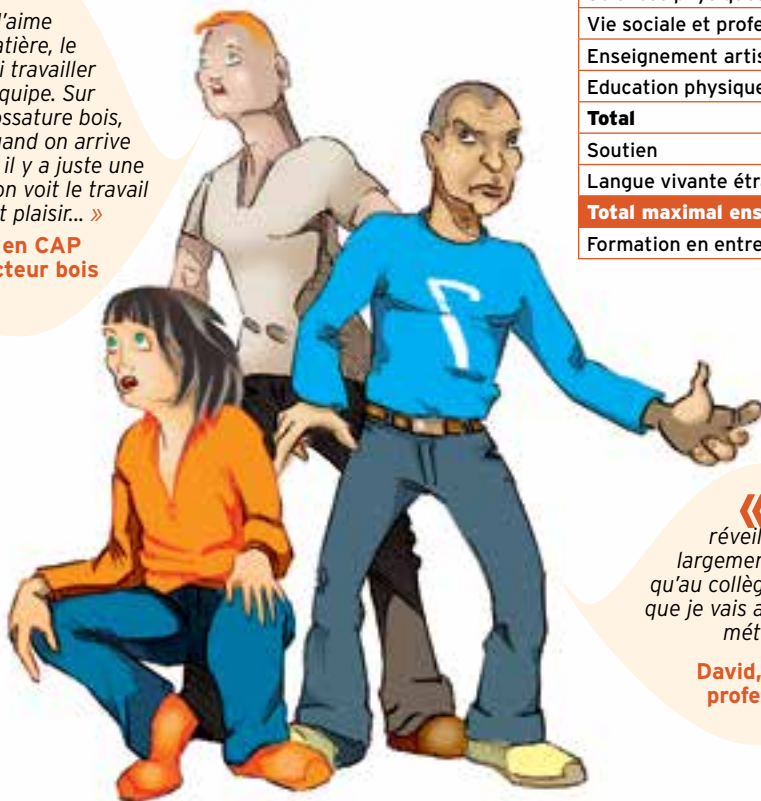
**Entrer en CAP.
Motivés, motivés...**

Au LP de Carhaix (29), on s'emploie à motiver les candidats.

« Les profs du lycée font le tour des collèges. Ils présentent les emplois du secteur, parlent des débouchés du CAP, des activités, des salaires... Nos élèves de CAP viennent de 3^e et 3^e segpa. C'est leur motivation qui nous importe d'abord. Alors, on informe en amont. Les jeunes collégiens intéressés peuvent visiter le lycée et même y passer une demi-journée pour découvrir les ateliers, discuter avec les jeunes de CAP, les enseignants... »

« J'aime bien la matière, le bois, et aussi travailler dehors, en équipe. Sur une maison à ossature bois, on fait tout ; quand on arrive sur le chantier, il y a juste une dalle. Quand on voit le travail fini, ça fait plaisir... »

**Yoann, en CAP
Constructeur bois**



« Je me réveille le matin largement plus motivé qu'au collège, en me disant que je vais apprendre mon métier... »

**David, en lycée
professionnel**

Le CAP en lycée professionnel : un exemple... Horaires hebdomadaires, à titre indicatif, du CAP Matelot

Enseignement	1 ^{re} année	2 ^e année
Enseignement technologique et professionnel		
Description du navire	1 h	1 h
Navigation	2 h 30	2 h
Anglais OMI	1 h	1 h
Manoeuvre	1 h	2 h
Matelotage	2 h	2 h
Stabilité	-	1 h
Sécurité - survie	1 h 30	1 h 30
Océanographie	1 h	1 h
Techniques de pêche	5 h	6 h 30
Machines marines et auxiliaires	1 h	1 h
Atelier	2 h	2 h
Environnement professionnel	-	1 h
Total	18 h	22 h
Enseignement général		
Français	3 h	3 h
Histoire géographie	1 h	1 h
Mathématiques	2 h 30	2 h 30
Sciences physiques	1 h 30	1 h 30
Vie sociale et professionnelle	1 h	1 h
Enseignement artistique	1 h	1 h
Education physique et sportive	2 h	2 h
Total	12 h	12 h
Soutien	2 h	-
Langue vivante étrangère (facultative)	1 h	1 h
Total maximal enseignement	33 h	35 h
Formation en entreprise	12 semaines	

À savoir...

On continue à se former même quand on a quitté l'école. On peut passer un CAP en cours d'emploi, ou pendant une période de chômage, en suivant les cours d'un organisme de formation continue.



S'informer...

LES CENTRES D'INFORMATION ET D'ORIENTATION

Les conseillers d'orientation psychologues (COP) vous aident à construire votre parcours scolaire ou professionnel. Ils vous **conseillent sur les formations et les professions.**

Les COP vous reçoivent au CIO pour des entretiens individualisés. Ils assurent aussi des permanences dans les collèges publics.

Au CIO, vous pouvez consulter des **ressources documentaires** : les guides et dossiers nationaux et régionaux de l'Onisep, des sites internet liés à l'orientation...

Le CIO est un service public et gratuit de l'Education nationale.

Un CIO près de chez vous...

22 - Côtes d'Armor

DINAN 22100

2, rue du 18 juin 1940
☎ 02 96 39 07 16

GUINGAMP 22200

Centre Administratif
3, rue Auguste Pavie
☎ 02 96 43 82 04

LANNION CEDEX 22301

Venelle des Ecoles BP 90118
☎ 02 96 46 76 50

LOUDÉAC CEDEX 22606

MDEFP
1 rue de la Chesnaie - BP 661
☎ 02 96 28 04 21

SAINT-BRIEUC 22000

21 boulevard Lamartine
☎ 02 96 62 21 60

29 - Finistère

BREST CEDEX 1 29212

8 rue des Onze Martyrs
BP 31256
☎ 02 98 44 31 74

CARHAIX 29270

Maison des services publics
Place Tour d'Auvergne
☎ 02 98 93 01 02

CONCARNEAU 29900

116 avenue de la Gare
☎ 02 98 97 26 90

LANDERNEAU 29800

59 rue de Brest
Maison des services publics
☎ 02 98 85 23 00

MORLAIX 29600

2 place René Cassin
☎ 02 98 88 16 85

QUIMPER 29000

6/8 rue Joseph Halléguen
☎ 02 98 55 28 61

• Accueil aussi le mercredi (hors vacances scolaires), sur rendez-vous, à :

- CHATEAULIN 29150 (☎ 02 98 16 14 20)

Maison de l'emploi, 33 quai Robert Alba

- DOUARNENEZ 29100 (s'adresser au CIO Quimper)

Maison Ch. Tillon - 18 rue Anatole France

QUIMPERLÉ 29300

Square de Liskeard - Porte A
☎ 02 98 96 01 58

35 - Ile et Vilaine

FOUGÈRES CEDEX 35302

9 rue des Frères Dévéria-BP 30233
☎ 02 90 80 50 05

REDON CEDEX 35603

4 B, rue Joseph Lamour de Caslou
☎ 02 99 71 15 10

RENNES 35000

6 rue Kléber
☎ 02 99 25 18 30

SAINT-MALO 35400

Résidence Les Marines de Chastes
26 quai du Val
☎ 02 99 56 04 43

VITRÉ 35500

Maison de l'emploi
9 place du Champ de Foire
☎ 02 99 75 02 85

56 - Morbihan

AURAY CEDEX 3 56406

3 rue du Verger - BP 60642
☎ 02 97 56 33 02

LORIENT 56100

1 avenue Jean Jaurès
☎ 02 97 21 02 95

PLOËRMEL CEDEX 56804

Passage des Carmes BP 109
☎ 02 97 74 03 40

PONTIVY CEDEX 56303

127 rue nationale BP 82
☎ 02 97 25 06 52

VANNES 56020

13 avenue Saint-Symphorien
☎ 02 97 01 50 90



HANDICAP

Vous êtes en situation de handicap, adressez-vous à l'enseignant référent de votre secteur scolaire, au conseiller d'orientation- psychologue et à votre professeur principal. L'avis du médecin scolaire est souvent nécessaire. Il vaut mieux le contacter très tôt.

Le projet personnalisé de scolarisation

Votre parcours est défini dans votre "Projet personnalisé de scolarisation" (PPS) mis en place avec « l'équipe de suivi de la scolarisation » : votre famille, le chef d'établissement, des professeurs, des psychologues, le/la conseiller/ère d'orientation, le/la médecin scolaire, l'éducateur/trice spécialisé-e, l'assistant-e social-e... Ils préciseront le projet d'orientation et proposeront les aménagements nécessaires à la scolarité.

La MDPH

La Maison départementale des personnes handicapées (MDPH) offre des conseils et aussi des prestations comme la reconnaissance du handicap, la carte d'invalidité, l'allocation d'éducation de l'enfant handicapé, etc. Elle abrite, entre autres, la commission des droits et de l'autonomie des personnes handicapées (CDAPH), qui prend les décisions d'orientation.

Les Maisons départementales des personnes handicapées, en Bretagne :

22 - Côtes d'Armor

PLÉRIN CEDEX 22194

MDPH - 3 rue Villiers de l'Isle Adam - CS 50401
☎ 02 96 01 01 80

ou numéro vert gratuit : 0800 11 55 28

courriel : mdp@mdph.cg22.fr site : <http://mdph.cotesdarmor.fr>

29 - Finistère

QUIMPER CEDEX - 29018

MDPH - 1C, rue Félix Le Dantec, Creac'h Gwen - CS 52019
☎ 02 98 90 50 50 - courriel : contact@mdph29.fr

35 - Ile et Vilaine

RENNES CEDEX - 35031

MDPH - 13 avenue de Cucillé - CS 13103
☎ 0 810 01 19 19 - courriel : contact@mdph35.fr
site : www.mdp35.fr

56 - Morbihan

VANNES CEDEX - 56009

Maison Départementale de l'Autonomie du Morbihan
16 rue Ella Maillart, Z.A. de Laroiseau - BP 379
☎ 02 97 62 74 74 - courriel : contact@mda56.fr

CDI/BDI

Centre de documentation et d'information (CDI),
Bureau de documentation et d'information (BDI) :
deux termes pour désigner un **lieu incontournable pour s'informer au collège.**

Aidé par un ou une documentaliste, vous y trouverez des **documents** d'information sur les métiers et les formations :
dossiers, revues, fiches métiers... Vous pourrez aussi accéder aux sites internet pour l'orientation.

PORTES OUVERTES

Lycées professionnels et Centres de formation d'apprentis organisent des journées portes ouvertes. C'est l'occasion de rencontrer des professeurs, des élèves ou des apprentis, et de visiter les ateliers.

►► Les dates des journées portes ouvertes en Bretagne sont sur www.onisep.fr/bretagne

LES CAP EN VIDÉOS



Des films sur les CAP à découvrir sur www.nadoz.fr

Et aussi tous les CAP et CAPA bretons en fiches (formation, débouchés...) avec tous les établissements qui y préparent, CFA, LP, MFR.

LES MÉTIERS EN IMAGES

Pâtissier Pâtissière

Un pâtissier prépare des gâteaux, des tartes, des mousses... Parfois aussi des croissants, des glaces, des chocolats, des bonbons... Ses desserts doivent être beaux et beaux... Pour faire ce métier, il faut être soigneux, créatif et avoir une bonne résistance à la fatigue.

Florian, pâtissier

Où travaille-t-il ? Où travaille-t-elle ?

Le pâtissier peut être salarié dans un pâtisseries, un restaurant, un hôtel ou dans une boulangerie. C'est aussi être à son compte.

C'est une profession ouverte en atelier dans un établissement.

Quelles qualités ?

- Être rigoureux pour bien suivre les recettes.
- Avoir une bonne résistance à la fatigue.
- Être créatif.
- Être soigneux.
- Être organisé pour suivre plusieurs préparations en même temps.

Comment se former ?

Les formations après le 2^e :

- CAP pâtisseries
- Bac pro boulanger-pâtisseries

Pour connaître les lieux de préparation, contactez vous sur www.nadoz.fr

Ce qui me plaît...

« Ce qui me plaît, c'est de créer de nouvelles pâtisseries. Parfois, je suis invité à faire des ateliers pour les enfants. C'est très agréable de leur apprendre à faire des gâteaux. Je suis aussi très fier quand ils réussissent à leur pâtisseries. C'est un métier très agréable et très intéressant. C'est ce qui me plaît vraiment »

Reportage réalisé par le collège de St-Sébastien, 44 Collège de Mescoat à Landerneau - 2014-2015

Partager cette fiche métier sur le site www.nadoz.fr

Partez en reportage pour l'Onisep Bretagne !

Au collège de Mescoat à Landerneau (29), les élèves de 3^e Segpa sont devenus journalistes le temps d'une journée. Ces premiers participants au projet « Métiers en images » de l'Onisep Bretagne ont choisi d'enquêter sur le métier de pâtissier.

Equipés d'appareils photos, ils et elles ont mis en images différents gestes professionnels représentatifs du métier : préparation d'éclairs au chocolat, programmation du four, nappage d'un gâteau, mise en vitrine des pâtisseries...

« Les métiers en images » est un projet pédagogique proposé par l'Onisep Bretagne aux classes de Segpa et d'Ulis.

Le principe ? Réaliser un reportage photos sur un métier. Les contributions des classes formeront une vraie collection de fiches métiers illustrées. Elles serviront à informer d'autres jeunes qui visent un premier niveau de qualification, le CAP.

►► Pour davantage d'informations, ou pour inscrire une classe, contactez Nathalie Courbé à l'Onisep Bretagne (ncourbe@onisep.fr ou 02 99 25 18 06)

Les CAP en Bretagne

Additif 2015
Des décisions d'ouverture ou de fermeture de CAP et CAPA seront prises début 2015. Elles feront l'objet d'un additif disponible en téléchargement sur www.onisep.fr/bretagne, rubrique "publications".

LES CAP EN BRETAGNE, PAR SECTEURS D'ACTIVITÉ

ATTENTION !

Certaines sections de CAP sont rares ou très demandées. Le nombre de candidats y est parfois très supérieur au nombre de places disponibles : 69 demandes pour 24 places en CAP Conducteur routier marchandises par exemple, ou 41 candidats pour 15 places en CAP Horlogerie. Le nombre de demandes varie selon les années et selon les établissements. Ces sections (dans les LP publics) sont signalées par

Certains CAP ont des recrutements particuliers (dossier spécifique, tests...) : le CAP Agent de sécurité, le CAP Signalétique enseigne et décor, le CAP Coiffure...

Vous trouverez les coordonnées complètes des établissements :

- dans le « Carnet d'adresses Après la 3^e » au CDI/BDI et sur internet (www.onisep.fr/bretagne)
- sur le site www.nadoz.org
- et dans tous les CIO de Bretagne (voir p. 8)

► Informez-vous auprès de votre professeur principal ou auprès d'un conseiller d'orientation psychologue.

La motivation est prise en compte dans les admissions. Pour vérifier vos choix, contactez les établissements qui vous intéressent, pour une visite ou un mini-stage d'une journée ou d'une demi-journée, allez aux journées Portes ouvertes...



Certains CAP font l'objet d'un reportage vidéo sur www.nadoz.org Ils sont repérés par le picto

Sommaire

Agriculture Élevage Aménagement	10
Alimentation Hôtellerie Restauration	11
Automobile Engins	12
Bâtiment Travaux publics	13
Bois Ameublement	13
Commerce Vente	14
Électricité Électronique Énergie	14
Hygiène Sécurité.....	15
Industries graphiques	15
Matériaux : métaux, plastiques	15
Productique Mécanique	15
Soins Services	15
Textile Habillement	16
Transport Logistique	16

LP Lycée professionnel
LA Lycée agricole
CFA Centre de formation d'apprentis
IREO Institut rural d'éducation et d'orientation
MFR Maison familiale et rurale
EREA Etablissement régional d'enseignement adapté
SEP Section d'enseignement professionnel

AGRICULTURE ÉLEVAGE AMÉNAGEMENT

CAP Conchyliculture (maritime)

Paysan de la mer, le conchyliculteur sème, fait pousser, récolte, puis vend moules, huîtres, palourdes...

- ◆ 56 Etel - LP maritime

CAPA Entretien de l'espace rural

Aménagement de zone de loisirs, de site dégradé, de sentiers de randonnée, entretien d'espaces non cultivés...

- A 22 Pommerit-Jaudy - Lycée Pommerit



CAPA Maréchalerie

Le maréchal-ferrant fabrique et adapte les fers au pied du cheval. Il se déplace d'écurie en centre équestre avec son four, ses fers, son enclume et ses clous...

- 29 Landivisiau - MFR

CAPA Production agricole, utilisation des matériels spécialité productions animales

Alimentation des animaux, contrôle de la production, soins, production, récolte et conservation du fourrage...

- A 22 Pommerit-Jaudy - Lycée Pommerit
- 22 Quessoy - Pôle formation La Ville Davy
- A 29 Fouesnant - Lycée agricole de Bréhoulou
- 29 Ploudaniel - MFR (antenne MFR Plabennec)
- 35 Dol-de-Bretagne - Lycée les Vergers
- A 35 Saint-Aubin-du-Cormier - LP agricole la Lande de Rencontre
- 56 Gourin - Lycée Saint-Yves
- 56 Ploërmel - Lycée agricole la Touche

CAPA Production agricole, utilisation des matériels spécialité productions végétales

Semis, plantations, entretien, récolte et conditionnement des produits. Conduite et entretien des différents engins de l'exploitation...

- 29 Elliant - MFR
- 35 Montauban de Bretagne - MFR
- A 35 Redon - ISSAT Redon (antenne du LEGTP St Jacut les Pins)

◆ Public ■ Privé A Apprentissage CAP très demandé

CAPA Productions horticoles spécialité pépinières

Préparation des sols, implantation des pousses, repiquage, traitements phytosanitaires, conditionnement des arbres, arbustes et plantes ornementales...

- 29 Hanvec - CFA agricole de Kerliver
- 29 Plabennec - MFR
- 29 Plomelin - Lycée de l'horticulture et du paysage de Kerbernez
- ◆ 29 Saint-Pol-de-Léon - Collège Jacques Prévert
- ▲ 56 Hennebont - LP agricole le Talhouet (antenne du LPA Le Sullio)

CAPA Productions horticoles spécialité productions florales et légumières

Du semis à la récolte des fleurs et des légumes, en pleine terre ou hors sol...

- 22 Languoux - Ecole Saint-Ilan
- ▲ 29 Hanvec - CFA agricole de Kerliver
- 29 Plabennec - MFR
- ◆ 29 Saint-Pol-de-Léon - Collège Jacques Prévert
- 35 Rennes - Lycée agricole et horticole la Lande du Breil
- 35 Saint-Grégoire - MFR horticole
- ◆ ▲ 56 Hennebont - LP agricole le Talhouet (antenne du LPA Le Sullio) (temps plein et apprentissage)

CAPA Travaux paysagers

Aménagement et entretien des parcs, des jardins et espaces verts, des terrains de sport, et aussi des halls d'hôtel, des espaces d'exposition...

- 22 Languoux - Ecole Saint-Ilan
- ▲ 22 Merdrignac - Lycée du Mené
- ◆ 29 Château-lin - Lycée de l'Aulne
- ▲ 29 Hanvec - CFA agricole de Kerliver
- 29 Plabennec - MFR
- 29 Plomelin - Lycée de l'horticulture et du paysage de Kerbernez
- ▲ 35 Rennes - Lycée agricole et horticole la Lande du Breil (temps plein et apprentissage)
- 35 Saint-Grégoire - MFR horticole
- ▲ 56 Auray - Lycée Agricole Kerplouz LaSalle (temps plein et apprentissage)
- 56 Gourin - Lycée Saint-Yves
- ◆ ▲ 56 Hennebont - LP agricole le Talhouet (antenne du LPA Le Sullio) (temps plein et apprentissage)
- ▲ 56 Questembert - MFR

CTM Toilettier canin et félin

Le CTM est équivalent à un CAP. Il se prépare en 2 ans après la 3^e.

Réalisation de toilettes classiques ou concours sur les principales races de chiens et de chats, en respectant les règles d'hygiène et de sécurité, entretien des matériels, vente de produits cosmétiques ou d'accessoires, devis, factures...

- ▲ 22 - Dinan - CFA de la Chambre de métiers et de l'artisanat (FG)

ALIMENTATION HÔTELLERIE RESTAURATION

CAP Agent polyvalent de restauration

Préparer une salade ou un plat simple avec des produits déjà prêts, disposer les plats et les boissons sur les présentoirs, conseiller et servir les clients, entretenir les locaux et le matériel...

Polyvalence au menu de ce CAP qui permet de travailler en cuisine, au service ou dans un commerce.

- ◆ 22 Dinan - SEP Ker Siam du lycée la Fontaine des Eaux
- ◆ 22 Rostrenen - LP Rosa Parks
- ◆ 22 Saint-Quay-Portrieux - LP hôtelier la Closerie



- ◆ 29 Brest - SEP Vauban - site de Lanroze
- ◆ 29 Pont-l'Abbé - LP Laënnec
- ◆ 29 Quimper - ÉRÉA Louise Michel
- ◆ 35 Fougères - LP Jean Guehenno
- ◆ 35 Redon - LP Beaumont
- ◆ 35 Rennes - ÉRÉA
- ◆ 35 Rennes - LP Louis Guilloux
- ▲ 56 Lorient - CFA de la ville de Lorient
- ◆ 56 Lorient - LP Marie le Franc
- 56 Ploërmel - Lycée et SEP La Mennais

CAP Assistant technique en milieu familial et collectif

Entretien des locaux, du linge et des vêtements, préparation et service des repas, dans une maison de retraite, un collège ou un hôpital, ou au domicile des personnes...

- ◆ 22 Paimpol - Lycée et SEP Kerraoul
- ◆ 22 Rostrenen - LP Rosa Parks
- 22 Saint-Brieuc - LP Marie Balavenne
- ◆ 29 Brest - SEP Vauban - site de Lanroze
- 29 Douarnenez - LP Sainte Elisabeth
- ◆ 29 Quimper - LP Roz Glas
- ◆ 35 Fougères - LP Jean Guehenno
- ◆ 35 Redon - LP Beaumont
- ◆ 35 Rennes - LP Louis Guilloux
- ◆ 35 Saint-Malo - LP Maupertuis

CAP Boucher

Prendre les commandes, réceptionner et vérifier les produits, découper, désosser, hacher, parer une volaille, barder et ficeler un rôti, conseiller la clientèle...

- ▲ 22 Ploufragan - CFA de la Chambre de métiers et de l'artisanat des Côtes d'Armor
- ▲ 29 Guipavas - CFA de la CCI de Brest - IFAC
- ▲ 35 Bruz - CFA de la chambre des métiers et de l'artisanat d'Ille et Vilaine - Faculté des Métiers
- ▲ 35 Fougères - CFA de la chambre de métiers et de l'artisanat d'Ille et Vilaine - Faculté des métiers
- ▲ 35 Saint-Malo - CFA de la chambre de métiers et de l'artisanat d'Ille et Vilaine - Faculté des métiers
- ▲ 56 Vannes - CFA chambre de métiers du Morbihan

CAP Boulanger

Calculer les matières premières en fonction du type de pain, préparer et pétrir la pâte, peser et façonner les pâtons, surveiller la cuisson, nettoyer et désinfecter les locaux...

- ▲ 22 Dinan - CFA de la Chambre de métiers et de l'artisanat des Côtes d'Armor - site de Dinan
- ▲ 22 Ploufragan - CFA de la Chambre de métiers et de l'artisanat des Côtes d'Armor
- 29 Concarneau - Lycée et SEP Saint Joseph - Saint Marc (site de Concarneau)

- ▲ 29 Guipavas - CFA de la CCI de Brest - IFAC
- ▲ 29 Quimper - CFA de la Chambre de métiers et de l'artisanat du Finistère
- ▲ 35 Bruz - CFA de la chambre des métiers et de l'artisanat d'Ille et Vilaine - Faculté des Métiers
- ▲ 35 Fougères - CFA de la chambre de métiers et de l'artisanat d'Ille et Vilaine - Faculté des métiers
- ▲ 35 Saint-Malo - CFA de la chambre de métiers et de l'artisanat d'Ille et Vilaine - Faculté des métiers
- 56 Priziac - LP Saint-Michel
- ▲ 56 Vannes - CFA chambre de métiers du Morbihan

CAP Charcutier-traiteur

A mi-chemin entre le boucher et le cuisinier, le charcutier confectionne des préparations à base de viande surtout. Il travaille aussi de la pâte pour réaliser quiches, bouchées...

- ▲ 22 Ploufragan - CFA de la Chambre de métiers et de l'artisanat des Côtes d'Armor
- ▲ 29 Guipavas - CFA de la CCI de Brest - IFAC
- ▲ 29 Quimper - CFA de la Chambre de métiers et de l'artisanat du Finistère
- ▲ 35 Bruz - CFA de la chambre des métiers et de l'artisanat d'Ille et Vilaine - Faculté des Métiers
- ▲ 35 Fougères - CFA de la chambre de métiers et de l'artisanat d'Ille et Vilaine - Faculté des métiers
- ▲ 56 Vannes - CFA chambre de métiers du Morbihan

CAP Cuisine

Confectionner plats et desserts, en maîtrisant la connaissance des produits et les modes de cuisson, le tout dans le respect absolu des règles d'hygiène... Le commis cuisinier peut travailler dans les restaurants et les collectivités.

- ▲ 22 Dinan - CFA de la Chambre de métiers et de l'artisanat des Côtes d'Armor - site de Dinan
- 22 Lannion - LP Saint Joseph - Bossuet
- ▲ 22 Ploufragan - CFA de la Chambre de métiers et de l'artisanat des Côtes d'Armor
- ◆ 22 Saint-Quay-Portrieux - LP hôtelier la Closerie
- 29 Brest - Lycée et SEP Estran Fénelon
- ▲ 29 Guipavas - CFA de la CCI de Brest - IFAC
- ▲ 29 Quimper - CFA de la Chambre de métiers et de l'artisanat du Finistère
- ◆ 29 Quimper - ÉRÉA Louise Michel
- 29 Quimper - Lycée polyvalent Le Paraclet
- 29 Trégunc - LP Saint Joseph - Saint Marc (site de Trégunc)
- ▲ 35 Bruz - CFA de la CCI de Rennes - Faculté des métiers
- ◆ 35 Dinard - Lycée technologique et SEP hôtelier de Dinard Yvon Bourges
- 35 La Guerche-de-Bretagne - LP hôtelier Sainte Thérèse
- ◆ 35 Redon - ÉRÉA
- ▲ 35 Saint-Aubin-d'Aubigné - MFR
- ▲ 35 Saint-Jouan-des-Guérets - CFA de la CCI Saint Malo Fougères
- 35 Saint-Méen-le-Grand - LP Notre-Dame
- 56 Pontivy - Lycée et SEP Jeanne d'Arc Saint-Ivy
- ▲ 56 Vannes - CFA chambre de métiers du Morbihan



◆ Public ■ Privé ▲ Apprentissage ⚠ CAP très demandé
Abréviations utilisées : voir page 10



CAP Pâtissier

Le pâtissier confectionne gâteaux, tartes, confiseries, etc., et aussi des compositions salées, chaudes ou froides, dans un magasin, dans les rayons spécialisés des grandes surfaces ou les pâtisseries semi-industrielles.

- A 22 Dinan - CFA de la Chambre de métiers et de l'artisanat des Côtes d'Armor - site de Dinan
- A 22 Ploufragan - CFA de la Chambre de métiers et de l'artisanat des Côtes d'Armor
- 29 Concarneau - Lycée et SEP Saint Joseph - Saint Marc (site de Concarneau)
- A 29 Guipavas - CFA de la CCI de Brest - IFAC
- A 29 Quimper - CFA de la Chambre de métiers et de l'artisanat du Finistère
- A 35 Bruz - CFA de la chambre des métiers et de l'artisanat d'Ille et Vilaine - Faculté des Métiers
- A 35 Fougères - CFA de la chambre de métiers et de l'artisanat d'Ille et Vilaine - Faculté des métiers
- A 35 Saint-Malo - CFA de la chambre de métiers et de l'artisanat d'Ille et Vilaine - Faculté des métiers
- 56 Priziac - LP Saint-Michel
- A 56 Vannes - CFA chambre de métiers du Morbihan

CAP Restaurant

Préparer les tables, accueillir le client, prendre sa commande en l'aidant à faire son choix, présenter et servir plats et boissons, découper, flamber, encaisser...

- 22 Lannion - LP Saint Joseph - Bossuet
- A 22 Ploufragan - CFA de la Chambre de métiers et de l'artisanat des Côtes d'Armor
- ◆ 22 Saint-Quay-Portrieux - LP hôtelier la Closerie
- A 29 Guipavas - CFA de la CCI de Brest - IFAC
- A 29 Quimper - CFA de la Chambre de métiers et de l'artisanat du Finistère
- ◆ 29 Quimper - ÉRÉA Louise Michel
- 29 Quimper - Lycée polyvalent Le Paraclet
- A 35 Bruz - CFA de la CCI de Rennes - Faculté des métiers
- ◆ 35 Redon - ÉRÉA
- A 35 Saint-Jouan-des-Guérets - CFA de la CCI Saint Malo Fougères
- 35 Saint-Méen-le-Grand - LP Notre-Dame
- A 56 Vannes - CFA chambre de métiers du Morbihan

CAP Services en brasserie-café

Accueillir, conseiller, prendre la commande et servir en salle, au comptoir ou en terrasse. En brasserie, servir les repas et effectuer des préparations simples, salade, croque-monsieur...

- A 56 Vannes - CFA chambre de métiers du Morbihan

CAP Services hôteliers

Remettre en état les chambres, gérer le linge, préparer et servir le petit déjeuner en salle ou dans les chambres, accueillir les clients et répondre à leurs demandes...

- ◆ 22 Dinan - ÉRÉA
- 29 Brest - Lycée et SEP Estran Fénelon
- ◆ 35 Rennes - LP Louis Guilloux
- 56 Pontivy - Lycée et SEP Jeanne d'Arc Saint-Ivy

CAPA Industrie agroalimentaire spécialité ouvrier polyvalent du travail industriel des viandes

L'ouvrier participe à une ou plusieurs étapes de la production : abattage, découpe, désossage, élaboration et conditionnement des produits consommables...

- A 35 Vitré - CFA IFRIA Bretagne (UFA des métiers de la viande)

CTM (Certificat technique des métiers) Crêpier

Le CTM est équivalent à un CAP. Il se prépare en 2 ans après la 3^e.

Préparer la pâte, cuisiner les crêpes et les galettes, accueillir les clients, prendre et servir la commande...

- A 22 Dinan - CFA de la Chambre de métiers et de l'artisanat des Côtes d'Armor - site de Dinan



AUTOMOBILE ENGINES

CAP Aéronautique option structures

Le mécanicien assemble, installe, entretient et répare les pièces défectueuses des structures et des systèmes mécaniques et hydrauliques de tout ce qui vole.

- 35 Redon - Lycée et SEP Marcel Callo

CAP Maintenance des matériels

Contrôler, mesurer, régler, démonter et remonter, changer les pièces défectueuses pour assurer le bon fonctionnement des grues, tondeuses, tronçonneuses, moissonneuses, tracteurs...

option matériels de parcs et jardins

- A 29 Guipavas - CFA de la CCI de Brest - IFAC
- A 35 Saint-Malo - CFA de la chambre de métiers et de l'artisanat d'Ille et Vilaine - Faculté des métiers
- ◆ 56 Locminé - LP Louis Armand

option matériels de travaux publics et de manutention

- A 35 Louvigné-du-Désert - CFA UNICEM
- ◆ 56 Locminé - LP Louis Armand

option tracteurs et matériels agricoles

- A 22 Dinan - CFA de la Chambre de métiers et de l'artisanat des Côtes d'Armor - site de Dinan
- ◆ 22 Lamballe - Lycée et SEP Henri Avril
- ◆ 56 Locminé - LP Louis Armand

CAP Maintenance des véhicules

Entretien et réparation de tout ce qui roule : accueil du client, diagnostic de pannes simples, mesures et contrôles, démontage/remontage, changement de pièces, réparations, réglages...

option motocycles

- A 35 Bruz - CFA de la chambre des métiers et de l'artisanat d'Ille et Vilaine - Faculté des Métiers
- ◆ 35 Rennes - LP Jean Jaurès
- ◆ 56 Vannes - LP Jean Guéhenno

option véhicules de transport routier

- A 22 Dinan - CFA de la Chambre de métiers et de l'artisanat des Côtes d'Armor - site de Dinan
- A 56 Lorient - CFA de la ville de Lorient

option voitures particulières

- A 22 Ploufragan - CFA de la Chambre de métiers et de l'artisanat des Côtes d'Armor
- 22 Saint-Brieuc - Lycée polyvalent Sacré-Coeur La Salle
- ◆ 22 Saint-Brieuc - LP Chaptal
- 29 Brest - LP la Croix Rouge
- A 29 Guipavas - CFA de la CCI de Brest - IFAC
- ◆ 29 Pont-de-Buis-lès-Quimerch - LP
- A 29 Quimper - CFA de la Chambre de métiers et de l'artisanat du Finistère
- A 35 Bruz - CFA de la chambre des métiers et de l'artisanat d'Ille et Vilaine - Faculté des Métiers
- A 35 Fougères - CFA de la chambre de métiers et de l'artisanat d'Ille et Vilaine - Faculté des métiers
- 35 Redon - Lycée et SEP Marcel Callo
- ◆ 35 Rennes - LP Jean Jaurès
- A 35 Saint-Malo - CFA de la chambre de métiers et de l'artisanat d'Ille et Vilaine - Faculté des métiers
- A 56 Lorient - CFA de la ville de Lorient
- 56 Priziac - LP Saint-Michel
- A 56 Vannes - CFA chambre de métiers du Morbihan
- 56 Vannes - Lycée polyvalent Saint-Joseph Lasalle

CAP Peinture en carrosserie

Le peintre décape, ponce, mastique et applique les sous-couches et les traitements anti-corrosion, avant de passer à la peinture de finition.

- A 22 Dinan - CFA de la Chambre de métiers et de l'artisanat des Côtes d'Armor - site de Dinan
- ◆ 35 Redon - ÉRÉA
- ◆ 56 Etel - LP Emile James

CAP Réparation des carrosseries

Le carrossier dépose les pièces, démonte des éléments mécaniques ou électriques avant de remettre en forme les parties endommagées par chocs, moulage ou pression.

- A 22 Dinan - CFA de la Chambre de métiers et de l'artisanat des Côtes d'Armor - site de Dinan
- A 29 Guipavas - CFA de la CCI de Brest - IFAC
- ◆ 29 Pont-de-Buis-lès-Quimerch - LP
- A 29 Quimper - CFA de la Chambre de métiers et de l'artisanat du Finistère
- A 35 Bruz - CFA de la chambre des métiers et de l'artisanat d'Ille et Vilaine - Faculté des Métiers
- ◆ 35 Redon - ÉRÉA
- ◆ 35 Tinténiac - LP Bel Air
- ◆ 56 Etel - LP Emile James
- A 56 Lorient - CFA de la ville de Lorient
- A 56 Vannes - CFA chambre de métiers du Morbihan

CAP Réparation entretien des embarcations de plaisance

Entretien courant des bateaux, diagnostic et réparation des pannes : démontage un voilier, changer un joint de moteur, réparer une coque en polyester...

- ◆ 56 Etel - LP Emile James



◆ Public ■ Privé A Apprentissage ⚠ CAP très demandé
Abréviations utilisées : voir page 10

BÂTIMENT TRAVAUX PUBLICS

CAP Carreleur mosaïste

Le carreleur passe après le maçon et le plâtrier. Il sait lire un plan, préparer le support, couper les carreaux, puis les poser, faire les joints et les finitions...

- A 22 Plérin - CFA du bâtiment des Côtes d'Armor
- ◆ 29 Pleyben - LP du bâtiment
- A 29 Quimper - CFA du bâtiment du Finistère
- A 35 Fougères - CFA de la chambre de métiers et de l'artisanat d'Ille et Vilaine - Faculté des métiers
- ◆ 35 Rennes - ÉRÉA
- A 35 Saint-Grégoire - CFA du bâtiment d'Ille et Vilaine
- A 56 Vannes - CFA du bâtiment du Morbihan

CAP Conducteur d'engins : travaux publics et carrières

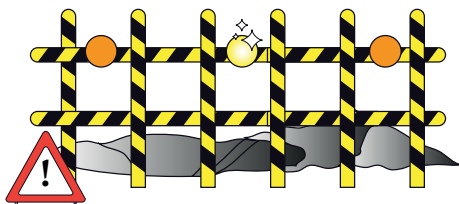
Préparation du terrain, terrassement, nivellement... Et aussi réglage, entretien et dépannages simples des pelles mécaniques et autres engins.

- A 56 Plœrmel - CFA des travaux publics de Bretagne

CAP Constructeur de routes

Construction et entretien des routes, des autoroutes et aussi de parkings, de pistes d'aéroports, de quais de chargement...

- A 56 Plœrmel - CFA des travaux publics de Bretagne



CAP Constructeur en béton armé du bâtiment

Le coffreur fabrique et pose les moules en bois, métal ou plastique dans lesquels on coule le béton pour former des planchers, des dalles, des poteaux...

- ◆ 22 Saint-Brieuc - LP Eugène Freyssinet
- A 35 Saint-Grégoire - CFA du bâtiment d'Ille et Vilaine

CAP Constructeur en canalisations des travaux publics

Construction, entretien et rénovation des réseaux souterrains de distribution d'eau, ou servant au passage de câbles électriques, de fibres optiques...

- A 56 Plœrmel - CFA des travaux publics de Bretagne

CAP Constructeur en ouvrages d'art

Construction de grands ouvrages : ponts, barages, tunnels, réservoirs, centrales électriques... Spécialiste du coffrage pour couler le béton.

- A 56 Plœrmel - CFA des travaux publics de Bretagne

CAP Couvreur

Le spécialiste du toit : il calcule les surfaces, met en place les supports de la couverture et pose les ardoises, tuiles, tôles, et aussi chaume, béton, verre...

- A 22 Plérin - CFA du bâtiment des Côtes d'Armor
- A 29 Brest - CFA des Compagnons du Devoir du Tour de France
- A 29 Quimper - CFA du bâtiment du Finistère



- A 35 Rennes - CFA des Compagnons du Devoir du Tour de France
- A 35 Saint-Grégoire - CFA du bâtiment d'Ille et Vilaine
- A 56 Vannes - CFA du bâtiment du Morbihan

CAP Installateur sanitaire

Le plombier installe, entretient et répare les canalisations industrielles et domestiques d'eau, de gaz ou d'air comprimé. Il pose aussi des appareils sanitaires.

- ◆ 22 Dinan - ÉRÉA
- A 22 Plérin - CFA du bâtiment des Côtes d'Armor
- A 29 Quimper - CFA du bâtiment du Finistère
- A 35 Saint-Grégoire - CFA du bâtiment d'Ille et Vilaine

et Vitaine

- ◆ 56 Lorient - Lycée et SEP Saint-Joseph La Salle
- ◆ 56 Ploemeur - ÉRÉA les Pins
- ◆ 56 Pontivy - LP du Blavet
- A 56 Vannes - CFA du bâtiment du Morbihan

CAP Maçon

Le maçon monte les murs et les cloisons, en pierre, parpaing ou béton, coule et lisse les dalles. Il assure l'étanchéité et la protection des bâtiments...

- ◆ 22 Dinan - ÉRÉA
- A 22 Plérin - CFA du bâtiment des Côtes d'Armor
- ◆ 22 Quintin - LP Jean Monnet
- ◆ 29 Brest - Lycée polyvalent Dupuy de Lôme
- ◆ A 29 Pleyben - LP du bâtiment (temps plein et apprentissage)
- A 29 Quimper - CFA du bâtiment du Finistère
- A 35 Fougères - CFA de la chambre de métiers et de l'artisanat d'Ille et Vilaine - Faculté des métiers
- ◆ 35 Redon - LP Beaumont
- A 35 Rennes - CFA des Compagnons du Devoir du Tour de France
- ◆ 35 Rennes - ÉRÉA
- ◆ 35 Rennes - Lycée et SEP Pierre Mendès France
- A 35 Saint-Grégoire - CFA du bâtiment d'Ille et Vilaine
- ◆ 56 Ploemeur - ÉRÉA les Pins
- A 56 Vannes - CFA du bâtiment du Morbihan

CAP Maintenance de bâtiments de collectivités

Entretien et réparations dans les hôpitaux, les entreprises, les écoles, les immeubles : plomberie, électricité, peinture...

- ◆ 22 Ploubazlanec - LP Kersa la Salle
- A 35 Saint-Grégoire - Maison familiale urbaine (antenne CFA MFR de Bretagne)
- A 56 Ploemeur - MFR du pays de Lorient
- ◆ 56 Vannes - Lycée polyvalent Saint-Joseph Lasalle

CAP Marbrier du bâtiment et de la décoration

Un artiste du bâtiment. Il débite, scie, taille et polit des blocs de marbre pour réaliser des éléments de construction ou de décoration.

- A 35 Louvigné-du-Désert - CFA UNICEM

CAP Menuisier aluminium - verre

Vitrines, baies vitrées, vérandas, serres, miroirs... A l'atelier, le constructeur découpe, usine et façonne les pièces. Il assure aussi la pose sur le chantier.

- A 22 Plérin - CFA du bâtiment des Côtes d'Armor

CAP Peintre-applicateur de revêtements

Le peintre habille, protège et décore sols, plafonds, murs et façades, en fonction des désirs des clients. Il utilise peintures, enduits, colles, papiers peints, dalles, moquettes...

- A 22 Plérin - CFA du bâtiment des Côtes d'Armor
- ◆ 29 Brest - Lycée polyvalent Dupuy de Lôme
- A 29 Quimper - CFA du bâtiment du Finistère
- ◆ 35 Rennes - ÉRÉA
- A 35 Saint-Grégoire - CFA du bâtiment d'Ille et Vilaine
- A 35 Saint-Malo - CFA de la chambre de métiers et de l'artisanat d'Ille et Vilaine - Faculté des métiers
- ◆ 56 Ploemeur - ÉRÉA les Pins
- ◆ 56 Priziac - LP Saint-Michel
- A 56 Vannes - CFA du bâtiment du Morbihan

CAP Plâtrier - plaquiste

Le plâtrier participe à l'aménagement intérieur d'un bâtiment. Il réalise des doublages, cloisons, plafonds, sols, ainsi que des ouvrages décoratifs.

- A 22 Plérin - CFA du bâtiment des Côtes d'Armor
- A 29 Quimper - CFA du bâtiment du Finistère
- A 35 Fougères - CFA de la chambre de métiers et de l'artisanat d'Ille et Vilaine - Faculté des métiers
- A 56 Vannes - CFA du bâtiment du Morbihan

CAP Staffeur ornemaniste

Le staff est un mélange de plâtre et de fibres utilisée en décoration. Le staffeur fabrique et pose des corniches, chapiteaux, colonnes, rosaces...

- ◆ 22 Trégüier - LP Joseph Savina

CAP Tailleur de pierre

Un artiste du bâtiment. Il débite, scie, taille et polit des blocs de grès, de granit pour réaliser des éléments de construction ou de décoration.

- ◆ 22 Quintin - LP Jean Monnet
- A 35 Louvigné-du-Désert - CFA UNICEM

BOIS AMEUBLEMENT

CAP Charpentier bois

En atelier, le charpentier prépare les pièces de bois nécessaires ; sur le chantier, il les assemble et les pose ou remplace des éléments défectueux.

- A 29 Pleyben - LP du bâtiment
- A 35 Fougères - CFA de la chambre de métiers et de l'artisanat d'Ille et Vilaine - Faculté des métiers
- A 35 Rennes - CFA des Compagnons du Devoir du Tour de France
- A 56 Vannes - CFA du bâtiment du Morbihan

CAP Constructeur bois

Pour le bâtiment, l'ouvrier contribue à la construction, au levage et à la pose de panneaux de bois, de poutres, de planchers, charpentes, bardages, lambris...

- ◆ 35 Dol-de-Bretagne - LP Alphonse Pellé
- A 35 Fougères - CFA de la chambre de métiers et de l'artisanat d'Ille et Vilaine - Faculté des métiers
- ◆ 56 Pontivy - LP du Blavet
- ◆ 56 Vannes - Lycée polyvalent Saint-Joseph Lasalle



◆ Public ■ Privé ▲ Apprentissage ⚠ CAP très demandé
Abréviations utilisées : voir page 10



CAP Ebéniste

L'ébéniste restaure et fabrique des meubles, des copies d'anciens, à l'unité ou en petite série : un patient travail, du croquis aux finitions...

- ◆ 29 Landerneau - Lycée et SEP de l'Elorn
- ◆ 56 Auray - LP Bertrand Du Guesclin

CAP Menuisier fabricant de menuiserie, mobilier et agencement

Ce menuisier réalise des ouvrages en bois et dérivés (aggloméré, médium, etc.) : portes, parquets, escaliers, bars... A l'atelier, il trace, découpe, effectue l'assemblage et la finition.

- A 22 Dinan - CFA de la Chambre de métiers et de l'artisanat des Côtes d'Armor - site de Dinan
- ◆ 22 Guingamp - LP Jules Verne
- A 22 Ploufragan - CFA de la Chambre de métiers et de l'artisanat des Côtes d'Armor
- A 29 Brest - CFA des Compagnons du Devoir du Tour de France
- A 29 Quimper - CFA du bâtiment du Finistère
- ◆ 35 Cesson-Sévigné - Lycée et SEP Saint-Etienne
- ◆ 35 Dol-de-Bretagne - LP Alphonse Pellé
- A 35 Fougères - CFA de la chambre de métiers et de l'artisanat d'Ille et Vilaine - Faculté des métiers
- ◆ 35 Redon - LP Beaumont
- ◆ 35 Rennes - Lycée et SEP Pierre Mendès France
- A 35 Saint-Grégoire - CFA du bâtiment d'Ille et Vilaine
- A 35 Saint-Malo - CFA de la chambre de métiers et de l'artisanat d'Ille et Vilaine - Faculté des métiers
- ◆ 56 Port-Louis - LP Julien Crozet
- 56 Priziac - LP Saint-Michel
- A 56 Vannes - CFA du bâtiment du Morbihan

CAP Menuisier installateur

Sur le chantier, l'installateur pose les menuiseries d'un bâtiment neuf ou en rénovation : portes, fenêtres, placards, escaliers, comptoirs...

- A 22 Dinan - CFA de la Chambre de métiers et de l'artisanat des Côtes d'Armor - site de Dinan
- A 22 Ploufragan - CFA de la Chambre de métiers et de l'artisanat des Côtes d'Armor
- ◆ 29 Plouhinec - LP Jean Moulin
- A 29 Quimper - CFA du bâtiment du Finistère
- A 35 Fougères - CFA de la chambre de métiers et de l'artisanat d'Ille et Vilaine - Faculté des métiers
- A 35 Saint-Grégoire - CFA du bâtiment d'Ille et Vilaine
- A 35 Saint-Malo - CFA de la chambre de métiers et de l'artisanat d'Ille et Vilaine - Faculté des métiers
- ◆ 56 Ploemeur - ÉREA les Pins
- A 56 Vannes - CFA du bâtiment du Morbihan



COMMERCE VENTE

CAP Employé de commerce multi-spécialités

Réceptionner et stocker les marchandises, mettre en rayon les produits, informer les clients, vendre, tenir une caisse...

- A 22 Dinan - CFA de la Chambre de métiers et de l'artisanat des Côtes d'Armor - site de Dinan
- ◆ 22 Lannion - LP Félix le Dantec
- ◆ 22 Loudéac - Lycée et SEP Fulgence Bienvenüe
- A 22 Ploufragan - CFA de la Chambre de métiers et de l'artisanat des Côtes d'Armor
- 22 Saint-Brieuc - Lycée polyvalent Sacré-Coeur La Salle
- ◆ 29 Brest - LP Jules Lesven
- A 29 Guipavas - CFA de la CCI de Brest - IFAC
- 29 Morlaix - LP le Porsmeur
- A 29 Quimper - CFA de la Chambre de métiers et de l'artisanat du Finistère
- 29 Quimper - LP le Likès
- A 35 Bruz - CFA de la CCI de Rennes - Faculté des métiers
- 35 Redon - LP Notre-Dame
- 35 Rennes - Lycée et SEP Saint-Vincent la Providence
- ◆ 35 Rennes - LP et SGT Coëtlogon
- A 35 Saint-Jouan-des-Guérets - CFA de la CCI Saint Malo Fougères
- ◆ 56 Vannes - LP Jean Guéhenno

CAP Employé de vente spécialisé option A produits alimentaires

Ce vendeur exerce dans les boulangeries, charcuteries, poissonneries, épiceries, fromageries, etc., ou dans les rayons produits frais des grandes surfaces.

- A 22 Dinan - CFA de la Chambre de métiers et de l'artisanat des Côtes d'Armor - site de Dinan
- A 22 Ploufragan - CFA de la Chambre de métiers et de l'artisanat des Côtes d'Armor
- A 29 Guipavas - CFA de la CCI de Brest - IFAC
- A 29 Quimper - CFA de la Chambre de métiers et de l'artisanat du Finistère
- A 35 Bruz - CFA de la CCI de Rennes - Faculté des métiers
- A 35 Saint-Jouan-des-Guérets - CFA de la CCI Saint Malo Fougères
- A 56 Lorient - CFA de la ville de Lorient
- A 56 Vannes - CFA chambre de métiers du Morbihan

CAP Employé de vente spécialisé option B produits d'équipement courant

Ce vendeur est employé dans les magasins spécialisés en électroménager, audiovisuel, sports et loisirs, etc., ou dans les rayons spécialisés des grandes surfaces.

- A 22 Dinan - CFA de la Chambre de métiers et de l'artisanat des Côtes d'Armor - site de Dinan
- ◆ 22 Guingamp - LP Jules Verne
- A 22 Ploufragan - CFA de la Chambre de métiers et de l'artisanat des Côtes d'Armor
- ◆ 29 Brest - LP Jules Lesven
- A 35 Bruz - CFA de la CCI de Rennes - Faculté des métiers
- 35 Fougères - Lycée polyvalent J-B Le Taillandier - site Saint Joseph
- 35 Rennes - Lycée et SEP Sainte Thérèse
- A 35 Saint-Jouan-des-Guérets - CFA de la CCI Saint Malo Fougères
- A 56 Lorient - CFA de la ville de Lorient
- 56 Sainte-Anne-d'Auray - Lycée et SEP Sainte-Anne Saint-Louis
- A 56 Vannes - CFA chambre de métiers du Morbihan

CAP Fleuriste

Accueillir, conseiller, vendre et aussi, connaître les végétaux, savoir les stocker, préparer un bouquet, composer un arrangement floral en fonction d'une demande...

- A 22 Langueux - Ecole Saint-Ilan
- ◆ 22 Merdrignac - Lycée du Mené
- A 29 Quimper - CFA de la Chambre de métiers et de l'artisanat du Finistère
- A 35 Bruz - CFA de la CCI de Rennes - Faculté des métiers
- ◆ 56 Saint-Jean-Brévelay - LP agricole Le Sullio
- A 56 Vannes - CFA chambre de métiers du Morbihan

CAP Vendeur-magasinier en pièces de rechange et équipements automobiles

Réception des produits, gestion informatique du stock, préparation des commandes de pièces, accueil et conseil des clients, garagistes et techniciens...

- A 22 Dinan - CFA de la Chambre de métiers et de l'artisanat des Côtes d'Armor - site de Dinan
- 22 Saint-Brieuc - Lycée polyvalent Sacré-Coeur La Salle



ELECTRICITÉ ÉLECTRONIQUE ÉNERGIE

CAP Installateur thermique

Radiateurs, planchers chauffants, chaudières, panneaux solaires... Le monteur installe et entretient des systèmes de chauffage, de climatisation et de ventilation.

- ◆ 35 Rennes - Lycée et SEP Pierre Mendès France
- 56 Lorient - Lycée et SEP Saint-Joseph La Salle
- A 56 Vannes - CFA du bâtiment du Morbihan

CAP Préparation et réalisation d'ouvrages électriques

Cet électricien réalise des installations électriques pour des logements, des entreprises, pour l'éclairage public... Il met en place, raccorde et entretient les équipements.

- A 22 Dinan - CFA de la Chambre de métiers et de l'artisanat des Côtes d'Armor - site de Dinan
- ◆ 22 Lannion - LP Félix le Dantec
- A 22 Plérin - CFA du bâtiment des Côtes d'Armor
- ◆ 29 Brest - Lycée polyvalent Dupuy de Lôme
- 29 Brest - LP la Croix Rouge
- A 29 Quimper - CFA du bâtiment du Finistère
- A 35 Bruz - CFA de la chambre des métiers et de l'artisanat d'Ille et Vilaine - Faculté des Métiers
- 35 Cesson-Sévigné - Lycée et SEP Saint-Etienne
- ◆ 35 Dol-de-Bretagne - LP Alphonse Pellé
- ◆ 35 Rennes - LP Jean Jaurès
- A 35 Saint-Grégoire - CFA du bâtiment d'Ille et Vilaine
- ◆ 35 Vitré - LP la Champagne
- ◆ 56 Josselin - LP Ampère
- 56 Lorient - Lycée et SEP Saint-Joseph La Salle
- 56 Priziac - LP Saint-Michel
- A 56 Vannes - CFA du bâtiment du Morbihan

◆ Public ■ Privé A Apprentissage  CAP très demandé
Abréviations utilisées : voir page 10



HYGIÈNE SÉCURITÉ

CAP Agent de propreté et d'hygiène

Entretien, nettoyage, remise en état, désinfection, rénovation de locaux industriels, de bureaux, de magasins, d'hôpitaux...

A 35 Bruz - CFA de la propreté de l'INHNI

CAP Agent de sécurité

Surveillance et gardiennage de locaux, de marchandises, protection de personnes, prévention des vols, des dégradations, des incendies...

◆ 22 Rostrenen - LP Rosa Parks

CAP Gestion des déchets et propreté urbain

Collecte et tri des déchets, conduite des engins et machines de transport, de nettoyage ou de traitement des déchets, accueil et contrôle dans les déchetteries...

A 56 Pontivy - LEGTA Le Gros Chêne

INDUSTRIES GRAPHIQUES

CAP Sérigraphie industrielle

Le sérigraphe maîtrise les techniques d'impression qui permettent de déposer des couches d'encre sur différents supports, textile, verre, plastique, bois, etc., pour la publicité, l'électronique, la décoration de véhicules, l'habillement...

◆ 56 Hennebont - LP Emile Zola

CAP Signalétique, enseigne et décor

Réalisation à l'unité ou en série de panneaux de signalisation, panneaux de stands d'exposition, de banderoles, de murs peints, publicitaires ou décoratifs, d'adhésifs...

A 22 Dinan - CFA de la Chambre de métiers et de l'artisanat des Côtes d'Armor - site de Dinan
◆ 56 Auray - LP Bertrand Du Guesclin

MATÉRIAUX : MÉTAUX, PLASTIQUES

CAP Aéronautique option structure

Le mécanicien assemble, installe, entretient et répare les éléments des structures et des systèmes mécaniques et hydrauliques de tout ce qui vole.

■ 35 Redon - Lycée et SEP Marcel Callo

CAP Construction des carrosseries

Mettre en forme et assembler les éléments, préparer les surfaces, participer à l'installation des équipements... L'opérateur en carrosserie participe à la construction et/ou la transformation des carrosseries des automobiles, camions, camping-cars ...

A 22 Dinan - CFA de la Chambre de métiers et de l'artisanat des Côtes d'Armor - site de Dinan

CAP Peinture en carrosserie

Le peintre décape, ponce, mastique et applique les sous-couches et les traitements anti-corrosion, avant de passer à la peinture de finition.

A 22 Dinan - CFA de la Chambre de métiers et de l'artisanat des Côtes d'Armor - site de Dinan
◆ 35 Redon - ÉRÉA
◆ 56 Etel - LP Emile James

CAP Réalisation en chaudronnerie industrielle

Cuves, chaudières, coques de navires, mâts d'éoliennes... Le chaudronnier découpe, plie et met en formes des métaux en feuilles. Il assemble ensuite les éléments par soudure ou rivetage.

A 56 Lorient - CFA de la ville de Lorient

CAP Réparation des carrosseries

Le carrossier dépose les pièces, démonte des éléments mécaniques ou électriques avant de remettre en forme les parties endommagées par chocs, moulage ou pression.

A 22 Dinan - CFA de la Chambre de métiers et de l'artisanat des Côtes d'Armor - site de Dinan

A 29 Guipavas - CFA de la CCI de Brest - IFAC

◆ 29 Pont-de-Buis-lès-Quimerch - LP

A 29 Quimper - CFA de la Chambre de métiers et de l'artisanat du Finistère

A 35 Bruz - CFA de la chambre de métiers et de l'artisanat d'Ille et Vilaine - Faculté des Métiers

◆ 35 Redon - ÉRÉA

◆ 35 Tinténiac - LP Bel Air

◆ 56 Etel - LP Emile James

A 56 Lorient - CFA de la ville de Lorient

A 56 Vannes - CFA chambre de métiers du Morbihan

CAP Serrurier métallier

Charpentes métalliques, vérandas, passerelles, escaliers... Le métallier usine et met en formes les éléments par pliage, cintrage ou forgeage, avant de les assembler et d'en assurer la pose.

◆ 22 Guingamp - LP Jules Verne

A 22 Plérin - CFA du bâtiment des Côtes d'Armor

◆ 29 Brest - Lycée et SEP Vauban

A 35 Rennes - CFA des Compagnons du Devoir du Tour de France

◆ A 35 Rennes - Lycée et SEP Pierre Mendès France (temps plein et apprentissage)

■ 56 Priziac - LP Saint-Michel

◆ 56 Vannes - LP Jean Guéhenno

CAPA Maréchalerie

Le maréchal-ferrant fabrique et adapte les fers au pied du cheval. Il se déplace d'écurie en centre équestre avec son four, ses fers, son enclume et ses clous...

■ 29 Landivisiau - MFR

PRODUCTIVE MÉCANIQUE

CAP Conducteur d'installations de production

Conduite de systèmes industriels automatisés : préparation de la production, réglages, surveillance, contrôle qualité, maintenance de 1er niveau...

■ 56 Lorient - Lycée et SEP Saint-Joseph La Salle

CAP Horlogerie

L'horloger démonte, répare et remonte les mécanismes des montres, réveils, pendules et autres appareils de mesure du temps, mécaniques, électriques ou électroniques.

◆ 35 Rennes - LP Jean Jaurès



SOINS SERVICES

CAP Assistant technique en milieu familial et collectif

Entretien des locaux, du linge et des vêtements, préparation et service des repas, dans une maison de retraite, un collège ou un hôpital, ou au domicile des personnes...

◆ 22 Paimpol - Lycée et SEP Kerraoul

◆ 22 Rostrenen - LP Rosa Parks

■ 22 Saint-Brieuc - LP Marie Balavenne

◆ 29 Brest - SEP Vauban - site de Lanroze

■ 29 Douarnenez - LP Sainte Elisabeth

◆ 29 Quimper - LP Roz Glas

◆ 35 Fougères - LP Jean Guéhenno

◆ 35 Redon - LP Beaumont

◆ 35 Rennes - LP Louis Guilloux

◆ 35 Saint-Malo - LP Maupertuis

CAP Coiffure

Coupe, mise en forme, séchage, et aussi préparation et application des produits, accueil et conseils personnalisés au client, gestion des rendez-vous, vente...

A 22 Dinan - CFA de la Chambre de métiers et de l'artisanat des Côtes d'Armor - site de Dinan

■ 22 Guingamp - Lycée Montbareil

A 22 Ploufragan - CFA de la Chambre de métiers et de l'artisanat des Côtes d'Armor

A 29 Guipavas - CFA de la CCI de Brest - IFAC

A 29 Quimper - CFA de la Chambre de métiers et de l'artisanat du Finistère

A 35 Bruz - CFA de la chambre de métiers et de l'artisanat d'Ille et Vilaine - Faculté des Métiers

A 35 Fougères - CFA de la chambre de métiers et de l'artisanat d'Ille et Vilaine - Faculté des métiers

A 35 Saint-Malo - CFA de la chambre de métiers et de l'artisanat d'Ille et Vilaine - Faculté des métiers

◆ 56 Lorient - LP Marie le Franc

A 56 Vannes - CFA chambre de métiers du Morbihan

CAP Esthétique, cosmétique, parfumerie

Soins du visage et du corps, masques, gommage, épilation, etc., conseil et vente de produits cosmétiques, organisation et gestion des rendez-vous...

A 29 Guipavas - CFA de la CCI de Brest - IFAC

◆ Public ■ Privé A Apprentissage ⚠ CAP très demandé
Abréviations utilisées : voir page 10



CAP Petite enfance

Accueil des jeunes enfants, organisation d'activités, hygiène, repas, etc., au domicile des parents, dans une maternelle, une crèche, un centre de loisirs...

- ◆ 22 Rostrenen - LP Rosa Parks
- 22 Saint-Brieuc - LP Marie Balavenne
- 29 Morlaix - LP Le Porsmeur



- 29 Quimper - Lycée Kerustum
- 29 Saint-Renan - MFR de l'Iroise
- 35 Bain-de-Bretagne - LP Saint-Yves
- 35 Dol-de-Bretagne - Lycée les Vergers
- 35 Fougères - Lycée J-B Le Taillandier site Edmond Michelet
- 35 Goven - MFR
- 35 La Guerche-de-Bretagne - Institut privé secondaire et supérieur agricole
- 35 Montauban de Bretagne - Lycée agricole Saint Nicolas-La Providence
- 35 Rennes - Lycée agricole et horticole la Lande du Breil
- 35 Saint-Aubin-du-Cormier - Lycée J-B Le Taillandier site Saint Aubin
- 35 Tinténiac - LP Abbé Pierre
- 56 Auray - Lycée Agricole Kerplouz LaSalle
- 56 Gourin - Lycée Saint-Yves
- 56 Kervignac - Lycée d'enseignement agricole privé Ker Anna
- 56 Locminé - LEAP Anne de Bretagne
- 56 Malestroit - Lycée Jean Queinnec
- 56 Ruffiac - MFR
- 56 Saint-Jacut-les-Pins - LEGTP des Pays de Vilaine (ISSAT)

CTM Toilettier canin et félin

Le CTM est équivalent à un CAP. Il se prépare en 2 ans après la 3^e.

Réalisation de toilettes classiques ou concours sur les principales races de chiens et de chats, en respectant les règles d'hygiène et de sécurité, entretien des matériels, vente de produits cosmétiques ou d'accessoires, devis, factures ...

- A 22 - Dinan - CFA de la Chambre de métiers et de l'artisanat (FG)

TEXTILE HABILLEMENT

CAP Métier du pressing

Accueil des clients, tri des articles, choix des procédés, conduite des machines de nettoyage à sec ou mouillé, contrôle de la qualité, repassage et livraison...

- ◆ 22 Saint-Brieuc - LP Jean Moulin avec section d'enseignement agricole
- ◆ 29 Quimper - ÉREA Louise Michel
- ◆ 56 Lorient - LP Marie le Franc

CAP Métiers de la mode - vêtement

Participer à la réalisation de modèles variés en respectant les consignes techniques et esthétiques, coupe, préparation de l'essayage, fabrication, finition, relations clients et fournisseurs...

- 22 Saint-Brieuc - Lycée polyvalent Sacré-Coeur La Salle
- ◆ 29 Brest - LP Jules Lesven
- ◆ 56 Locminé - LP Louis Armand

TRANSPORT LOGISTIQUE

CAP Agent d'entrepôt et de messagerie

Réception de marchandises, stockage manuel ou à l'aide d'engins, préparation et envoi des commandes, inventaires...

- ◆ 29 Carhaix-Plouguer - Lycée polyvalent Paul Sérusier
- A 35 Saint-Méen-le-Grand - MFR
- 56 Ploemeur - LP Notre-Dame de la Paix

CAP Conducteur routier marchandises

Établir un itinéraire, prendre en charge les marchandises, conduire et livrer, entretenir le véhicule...

- ◆ 35 Tinténiac - LP Bel Air
- ◆ 56 Guer - Lycée et SEP Brocéliande

CAP Matelot (maritime)

Des marins qualifiés et polyvalents, capables de s'adapter aux activités pratiquées sur le pont (voire aux machines) d'un navire de pêche ou de commerce : mise à l'eau et relevage d'un chalut, conduite du navire, entretien...

- ◆ 22 Paimpol - LP maritime Pierre Loti
- ◆ 29 Treffogat - LP maritime du Guilvinec
- ◆ 35 Saint-Malo - LP maritime
- ◆ 56 Etel - LP maritime



CAPA Services en milieu rural

Objectif double : services aux personnes dans des maisons de retraite ou de repos, des centres de loisirs ou de vacances, etc., et accueil et vente dans des petites et moyennes surfaces.

- 22 Broons - Lycée Sainte Marie (pôle de formation La Ville Davy)
- 22 Dinan - LEPPA Services Dominique Savio
- 22 Loudéac - LP agricole Xavier Grall
- 22 Pabu - Lycée rural du Restmeur
- 22 Quessoy - Pôle formation La Ville Davy
- ◆ 22 Saint-Brieuc - LP Jean Moulin avec section d'enseignement agricole
- ◆ 29 Châteaulin - Lycée de l'Aulne
- 29 Lesneven - Lycée du Cleusmeur AGROTECH Formations
- 29 Plouigneau - Lycée Sainte Marie
- 29 Poullan-sur-Mer - MFR



Certains CAP font l'objet d'un reportage vidéo sur www.nadoz.org
Ils sont repérés par le picto 

◆ Public ■ Privé A Apprentissage  CAP très demandé
Abréviations utilisées : voir page 10

LES UNITÉS LOCALISÉES POUR L'INCLUSION SCOLAIRE (ULIS)

Les cours en ULIS sont adaptés aux jeunes en situation de handicap. Ils sont dans une classe « ordinaire » ou bien dans une classe spécifique en fonction de leur PPS (Projet personnalisé de scolarisation).

En lycée Professionnel (LP), l'élève fera des stages en entreprise ou dans un établissement médico-social dispensant des formations professionnelles ou dans un CFA (centre de formation d'apprentis).

A la fin de la formation, les élèves passeront le CAP ou recevront une attestation de compétences professionnelles.

L'inscription dans une ULIS a lieu sur décision de la CDAPH (commission des droits et de l'autonomie des personnes handicapées) qui se trouve à la MDPH (maison départementale des personnes handicapées) (voir page 8).

TROUBLES DE LA FONCTION AUDITIVE

◆ 35 - Rennes - LP Coëtlogon

TROUBLES DES FONCTIONS COGNITIVES OU MENTALES

◆ 22 - Dinan - LP La Fontaine des Eaux

◆ 22 - Guingamp - LP Jules Verne

◆ 22 - Saint-Brieuc - LP Jean Moulin avec section d'enseignement agricole

■ 22 - Saint-Brieuc - Lycée Sacré Coeur

■ 29 - Brest - LP Estran Fénelon

◆ 29 - Brest - LP Vauban-site de Lanroze

◆ 29 - Carhaix - LP Sérusier

■ 29 - Morlaix - LP Le Porsmeur

◆ 29 - Quimper - LP Chaptal

◆ 35 - Rennes - LP Louis Guilloux

◆ 35 - Rennes - Lycée et SEP Mendès France

■ 35 - Rennes - LP St-Vincent la Providence

◆ 35 - Saint Malo - Lycée Jacques Cartier

■ 56 - Auray - Lycée agricole Kerplouz

■ 56 - Kervignac - LP agricole Ker Anna

◆ 56 - Lorient - Lycée Marie Le Franc

■ 56 - Ste-Anne-d'Auray - LP Ste Anne St-Louis

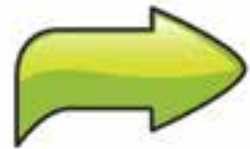
◆ 56 - Vannes - LP Jean Guéhenno

■ 56 - Vannes - Lycée St Paul



LE BON PLAN

<http://lebonplan.nadoz.org>



UNE ANIMATION INTERACTIVE

POUR EXPLORER MÉTIERS ET FORMATIONS EN BRETAGNE



ACCÉDEZ AU CARRÉ VIP POUR

8 €
LE TRAJET
DE MOINS DE
150 KM EN TER

OU

15 €
LE TRAJET
DE PLUS DE
150 KM EN TER

TARIF TER - DE 26 ANS
8€ OU **15€** LE TRAJET
SANS CONDITION
PARTOUT EN BRETAGNE
www.bretagne.fr/jeunes



Un réseau
exploité
par la



ter BRETAGNE

En région Bretagne, vous relier est essentiel.